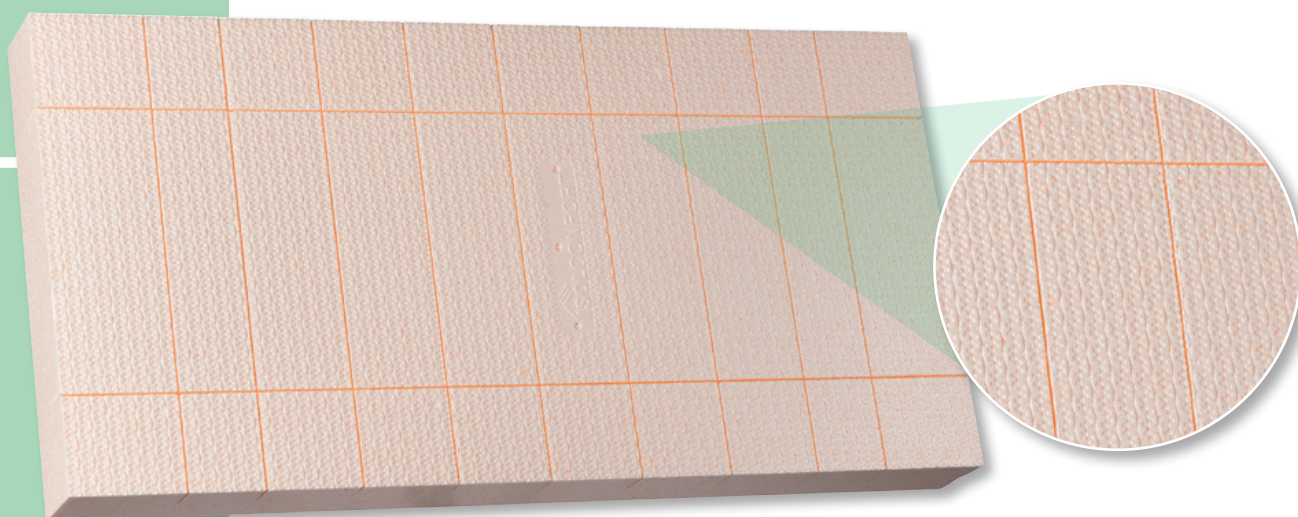




Pannello in polistirene espanso stampato ideale per la realizzazione delle zoccolature di partenza nel sistema a cappotto e per l'isolamento del perimetro e dei sistemi fondazionali. Dotato di certificazione ambientale di prodotto EPD e disponibile con conformità ai Criteri Ambientali Minimi (CAM).

ECO-DUR ZETA è la lastra isolante studiata appositamente per la realizzazione delle zoccolature di partenza nei sistemi a cappotto e per l'isolamento del perimetro e dei sistemi fondazionali di abitazioni singole, condomini e uffici, edilizia pubblica e commerciale, stabilimenti industriali di nuova costruzione e ristrutturazioni.

ECO-DUR ZETA è un pannello isolante realizzato in polistirene espanso sinterizzato che, grazie ad un particolare processo produttivo, presenta sull'intera superficie una "pelle" che impedisce l'assorbimento d'acqua e limita la risalita di umidità dal suolo. Questa caratteristica lo rende unico e ideale anche per l'isolamento controterra. La superficie gofrata sulle due facce e i pre-tagli sfalsati migliorano l'aderenza sulle superfici, aumentano l'assorbimento delle sollecitazioni termiche a cui è sottoposta la superficie esterna e quindi riducono le tensioni interne al pannello.



ECO-DUR ZETA offre ottime caratteristiche di stabilità dimensionale, particolarmente importanti nell'applicazione a cappotto; inoltre le incisioni circolari e l'incisione rettangolare, che indicano e delimitano l'area di posa della colla, facilitano e velocizzano il lavoro.

La lastra ha un'elevata resistenza agli urti e alle sollecitazioni tipiche delle aree sottoposte a stress da urto, è perfetta per le zone con elevate esigenze di assorbimento d'acqua, e inoltre, grazie all'esclusivo design, non solo facilita la corretta installazione migliorando l'adesione dei collanti ma la rende più veloce, minimizzando anche il rischio di fessurazioni.

ECO-DUR ZETA è in possesso di marcatura CE, conforme ai requisiti delle norme UNI EN 13163 e UNI EN 13499 ETICS; è garantito per costanza delle prestazioni nel tempo, elevate prestazioni d'isolamento termico e stabilità dimensionale, dal momento che è sottoposto a continui controlli di fabbrica e di laboratorio.

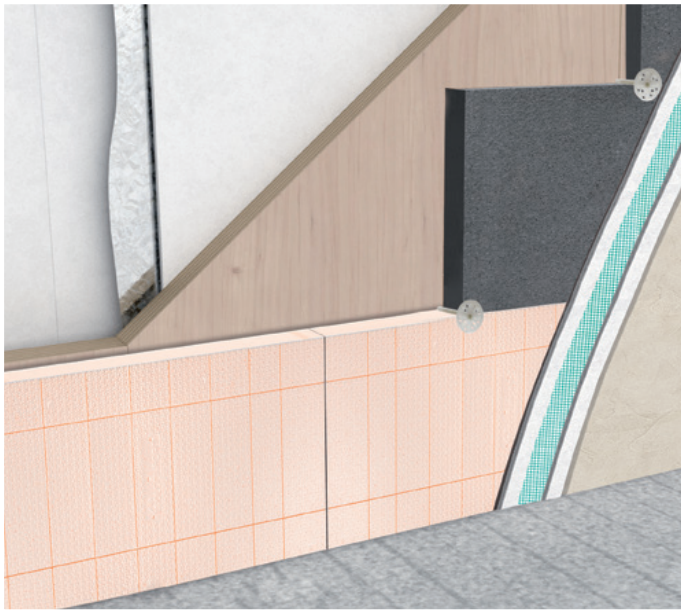
Conforme ai CAM e con certificazione ambientale EPD

Isolamento perimetrale e di sistemi fondazionali

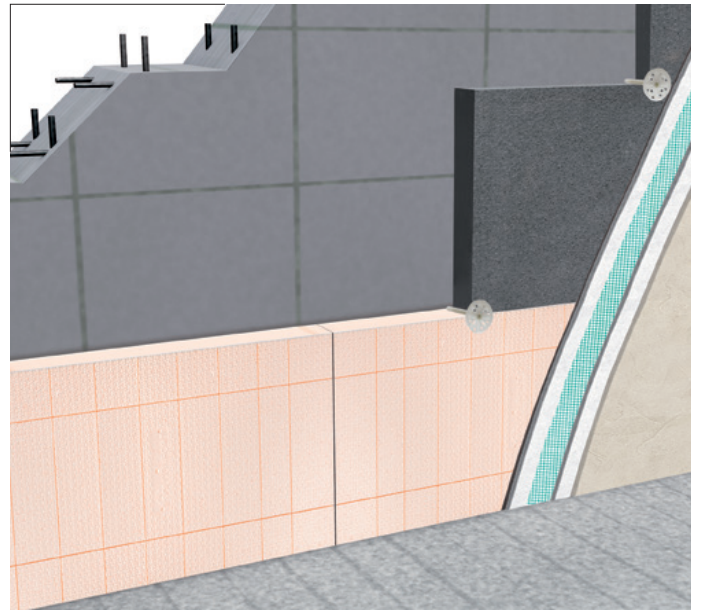
Alta resistenza all'assorbimento d'acqua

Alta resistenza agli urti

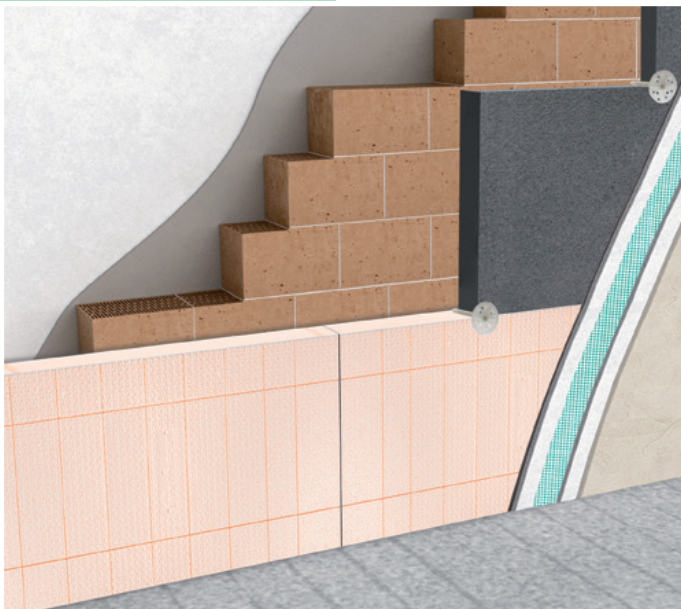
Compensazione degli shock termici



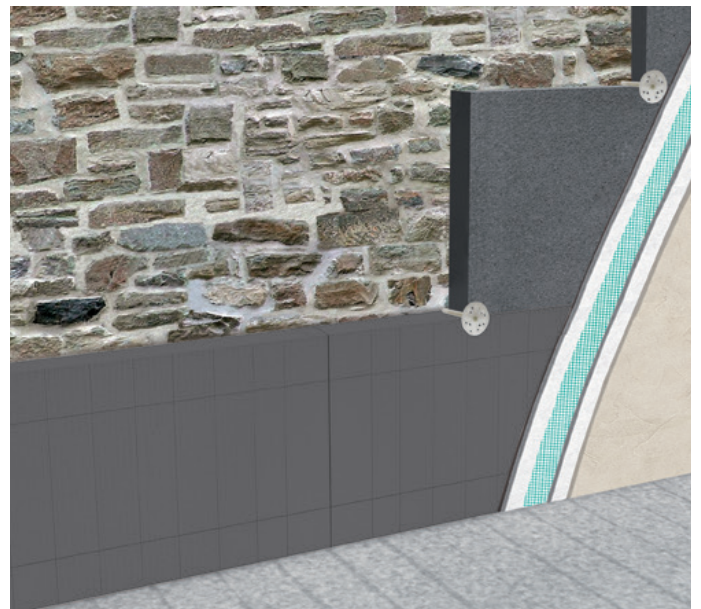
Isolamento a cappotto su parete in legno



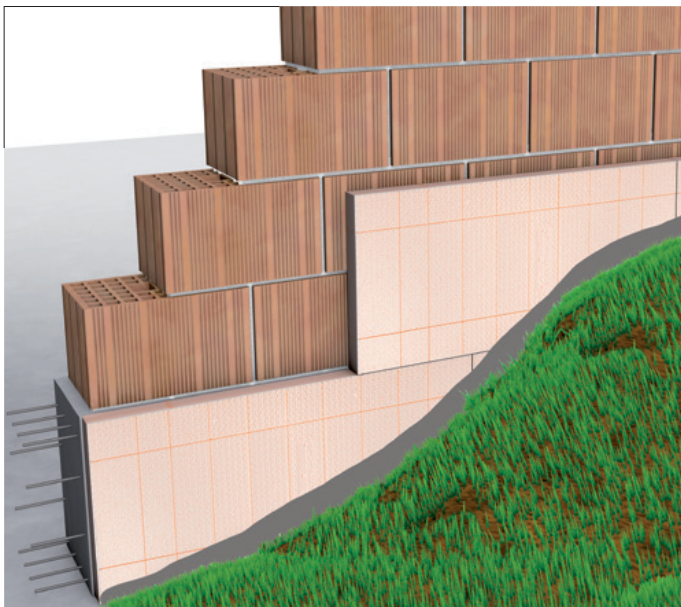
Isolamento a cappotto su parete in calcestruzzo



Isolamento a cappotto su parete in laterizio



Isolamento a cappotto su parete in pietra



Isolamento del perimetro e dei muri controterra



Isolamento del perimetro e del sistema fondazionale